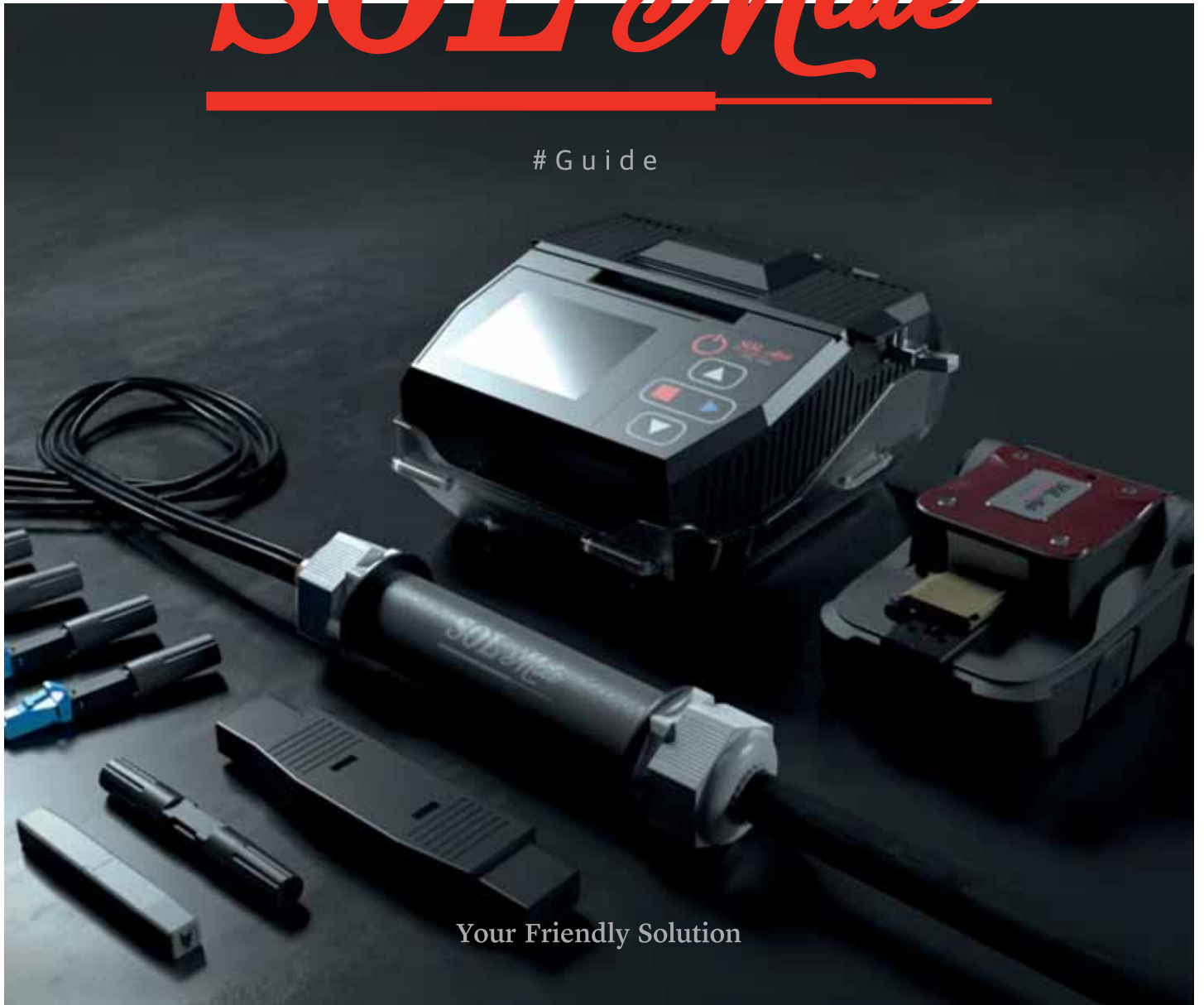


SOL Mate

Guide



Your Friendly Solution



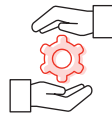
쉽고 빠른

누구나 쉽고 빠르게
사용 가능



비용/공간 절약

설치비용 및 공간
절감 효과



솔루션 제안

고객의 맞춤 다양한
솔루션을 제안



현장 교육

제품 사용법
현장 교육 진행



뛰어난 성능

뛰어난 제품 성능
업계 최고의 퀄리티

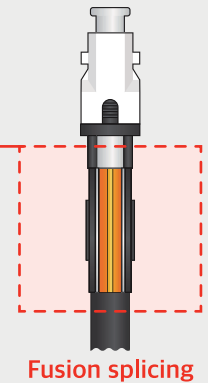
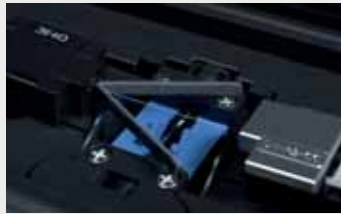
신개념 접속 솔루션

솔메이트는 광통신 환경에서 사용 가능한 접속 장비를 제공합니다.

FTTH 작업에 활용 가능한 다양한 솔루션이 준비되어 있으며 어떤 환경에서도 솔메이트만의 접속점 보호 방식을 통해 누구나 쉽게 광작업이 가능합니다.



열 수축 과정이 필요 없는 날개형 접착 슬리브 방식 초보자도 쉽고 빠르게 작업할 수 있습니다.



구성품

- 1 SOL-1000
- 2 클리버
- 3 스트리퍼
- 4 전용 브러쉬
- 5 가위
- 6 하드케이스
- 7 홀더

커넥터/케이블/슬리브



스펙 사양

항목	사양
메이커 타입	Single Core
광케이블 모드	Single-Mode similar/dissimilar(G.652 & G.657) Multi-Mode similar/dissimilar(G.651) Dissimilar Fiber(SM/MM)
케이블 타입	900 um, 2 mm, 3 mm round, 2x3 mm flat, 4 mm
평균 접속 손실	0.1 dB or less
접속 시간	10 sec
촬영 사양	1 axis CMOS camera
접속 솔루션	wing adhesive protection
배터리 타입	150 times
치수 및 무게	110x115x60 mm / 850 g
전원공급 방식	installed battery by Micro 5pin USB Port (phone charger)
전극봉 수명	1,000 splices

FTTH 광 커넥터 접속 솔루션

현장 조립형 커넥터

Ferrule matching gel
Fiber optic

광섬유 접속 후 매칭젤을 통한 광접촉점 보호 작업 과정 필요

↓ contact

광섬유 접속점에서 광신호 손실 발생
→ 통신 품질 저하

Ferrule
Fiber

단순 보호젤

SOLMate 접속형 커넥터

Fusion splicing

날개형 접착 슬리브를 통해 쉽고 정교하게 광접촉점 보호 가능

↓ connect

접속 과정 진행으로 광신호 손실 최소화
→ 통신 품질 향상

Auto fusion splicing

윙 슬리브로 반영구적인 보호

Ferrule
Fiber

SC APC & SC UPC		SOL-SCU-00 SOL-SCA-00	
		SOL-SCU-12 SOL-SCA-12	
		SOL-SCU-23 SOL-SCA-23	
		SOL-SCU-24 SOL-SCA-24	
		SOL-SCU-25	
LC APC & LC UPC		SOL-LCU-23 SOL-LCA-23	
		SOL-LCU-24 SOL-LCA-24	
		SOL-LCU-00 SOL-LCA-00	
		SOL-LCU-25	

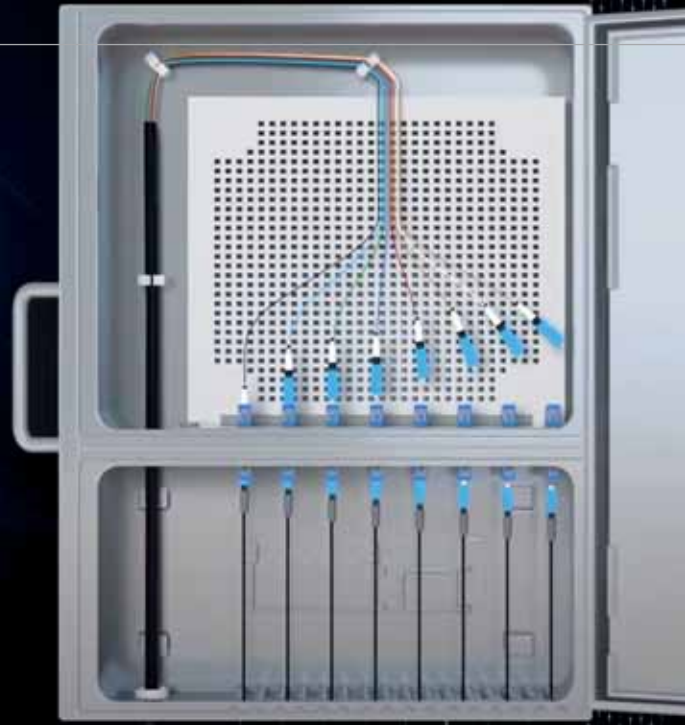
날개형 접착 슬리브 접촉점 보호	반영구적 수명 오랜 시간 사용 가능	쉽고 간편한 작업 방식 누구나 작업 가능	낮은 접속 손실 삽입 손실(0.1 db 이하), 반사 손실(-65 db 이하)	산업에서 사용 가능 동작 온도 -40~75 °C

FTTH FDF 다이렉트 솔루션

피그 테일 없는 작업.

솔메이트 다이렉트 솔루션은 SOL-1000을 사용하는 FDF 성단 솔루션입니다.

광케이블의 외피와 내피를 제거한 심선에 커넥터를 작업 후, FDF에 바로 체결하여 간편한 작업 방식과 여장 관리가 용이합니다.



심 트레이 없이 간편한 종단 성단 작업

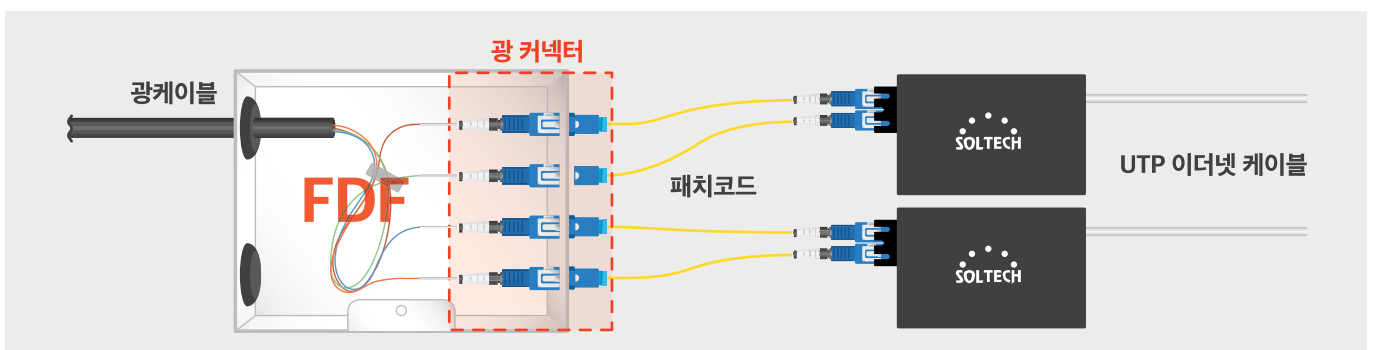
기존 종단 성단 솔루션

- 복잡한 광 접속 자재 사용
- Pigtail 접속 방식
- 광 섬유 여장 정리 불편
- 작업 과정이 번거로움

SOLMate 다이렉트 솔루션

- 심트레이 필요 없음
- 간편한 접속형 광 커넥터 사용
- 광 섬유 여장 관리 용이
- 광케이블 성단 작업이 간결함

다이렉트 커넥터 적용 시 광 네트워크 구성도

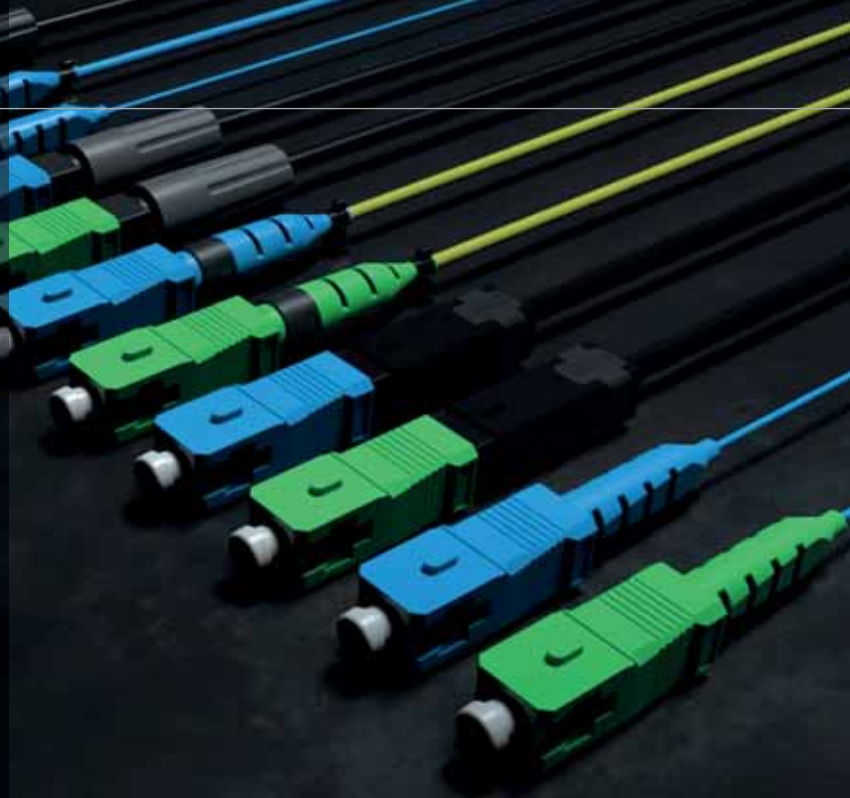


FTTH 드롭 케이블 커넥터 솔루션

택내 네트워크 드롭 케이블에 활용 가능한 FTTH 개통 솔루션입니다.

용착 기술을 사용하여 유지 보수가 필요 없는 반영구적인 성능과 긴 유지 기간을 자랑합니다.

싱글모드 기준 0.1 db, 멀티 모드 기준 0.1 db 이하 접속 손실로 간편하게 완성형 품질의 커넥터 제작이 가능합니다.



▲ 현장 작업에 활용되는 커넥터



SOL-1000으로 광 커넥터 연결 방법



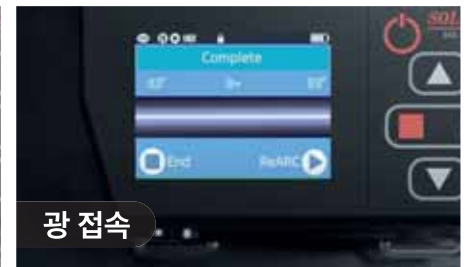
접속 준비

Step 1 먼저 작업할 광케이블을 SOL-1000에 세팅합니다.



광섬유 정렬

Step 2 덮개를 닫고 ▶ 버튼을 누르면 정렬 과정이 진행됩니다.



광 접속

Step 3 정렬을 맞춘 후 광 접속하여 광케이블을 연결합니다.



접속점 보호

Step 4 광케이블 접속 후 잉슬리브 방식으로 접속점을 보호합니다.



커넥터 조립

Step 5 케이블 연결 완료 후 커넥터와 조립합니다.



커넥터 완성

Step 6 커넥터 조립 후 끊어진 케이블 연결을 마무리합니다.

FTTH 드롭 케이블 연장 & 유지 보수 솔루션

케이블 낭비 없이 드롭 케이블을 연장하거나 복구 가능한 솔루션입니다.

먼지 및 수분에 취약한 환경 요인으로부터 자주 발생하는 고장을 SOLMate 중간 접속 합체를 사용하여 긴급 복구 및 간편한 케이블 연장이 가능합니다.



패치코드 & 드롭 케이블 유지 보수 솔루션

커넥터 아답터를 활용한 기존 솔루션

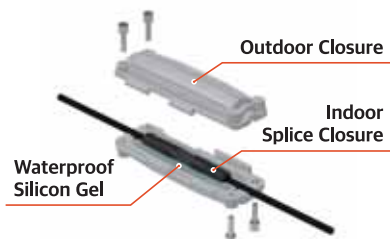
- 접속 손실률 높음
- 통신 품질 저하
- 작업 시 별도의 부품 필요
- 작업과정이 번거로움

SOLMate 솔루션

- 접속 손실률 낮음
- 통신 품질 향상
- 접속 보호 합체로 해결
- 쉽고 간편한 작업 방식

군부대 과학화 경계 솔루션

광케이블을 이용한 군사 경계 솔루션을 솔메이트 방수 합체 솔루션으로 간단하고 신속하게 유지 보수가 가능합니다. 실리콘 젤은 방수 기능을 지원하여 실내용 스크류 타입 합체를 보호합니다.



OCT 미니 합체 솔루션

비용 절감과 공간 절약이 가능한 FDF 대체 솔루션입니다.

광이 포설된 환경에서 활용 가능하며 4 Core 지원 0.9 mm 피그테일, 0.25 mm 베어파이버의 Fan out 작업을 통해 단자함 성단 작업에 사용됩니다.



FDF를 대체하는 OCT 미니 합체 솔루션

광 단자함 기존 솔루션

- FDF 단자함으로 협소 공간 활용 어려움
- Pigtail 접속 방식
- 광섬유 여장 정리 불편
- 불필요한 손실과 고장 발생 확률 높음

SOLMate OCT 솔루션

- 별도의 FDF 단자함 설치 불필요 공간 사용 원활
- 접속형 광 커넥터 사용
- 광케이블 성단이 매우 간편하고 깔끔
- 방수, 방진, 충격 및 자외선 외부 노출까지 보호 가능

OCT 조립 과정

먼저 알콜 솜으로 세척해 주세요.

롱 노우즈로 잡아줍니다.

케이블 지지대

중심 인장선을



Your Friendly Solution

SOL Mate

07217 서울시 영등포구 당산로 41길 11 (SK V1 center W동 1702호)

김재경

Tel. 010-2019-7091

E-mail. kjk@soltech.co.kr

박성주

Tel. 010-2924-1700

E-mail. psj2@soltech.co.kr



solmate.kr