

2026

SOLTECH

Network Products

Quick View.

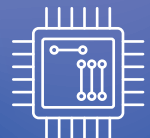
Comprehensively viewable.



SONOS



SOLUTION



OEM/ODM

SOLTECH ONE NETWORK OS

SONOS

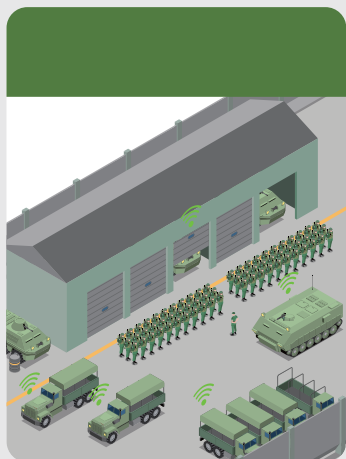
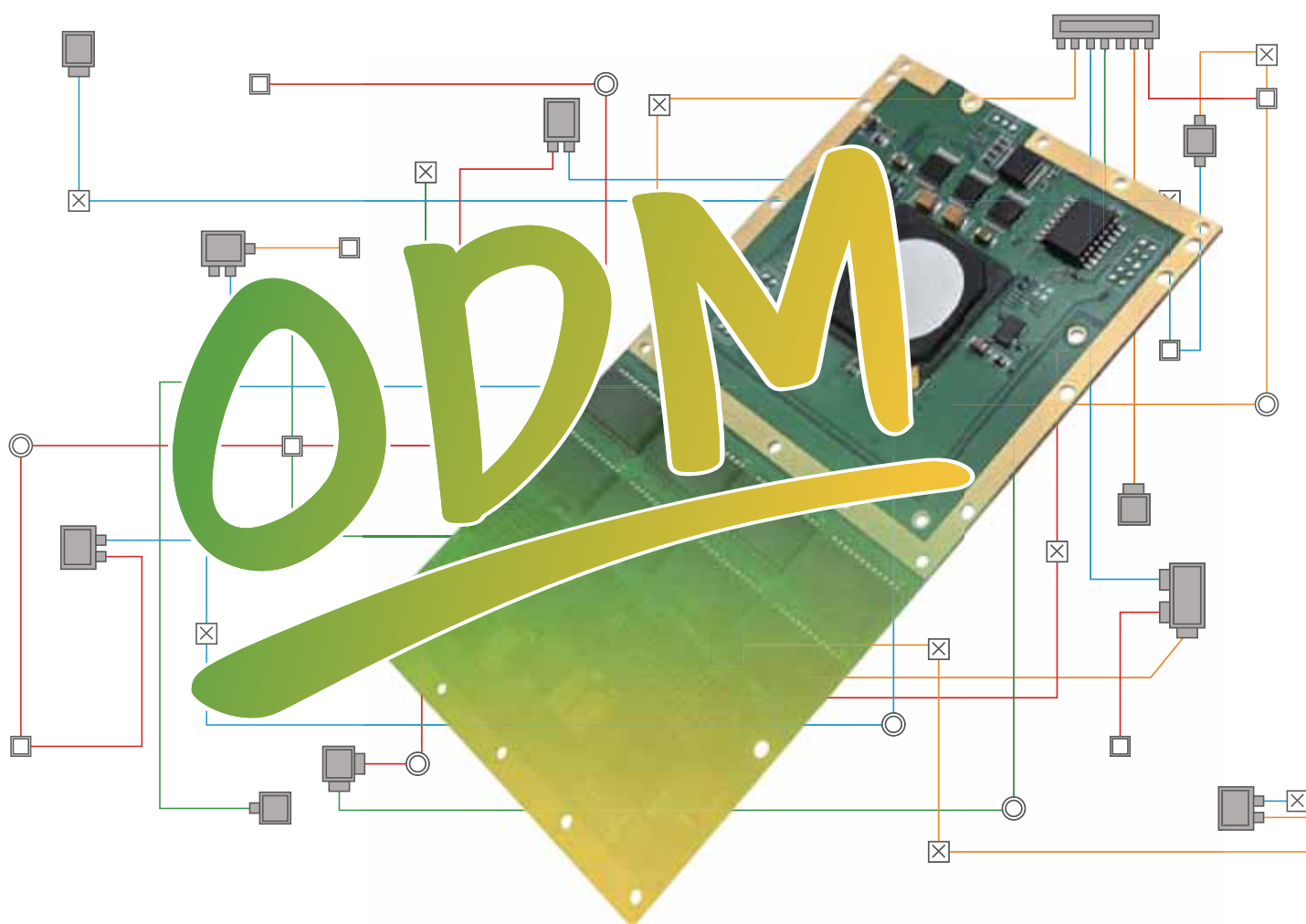


압도적 안정성 · 편의성 · 보안성의 통합

SONOS NOS 특징점

기본 장점	Real 국산 스위치	H/W 및 S/W(모든 Source 기반) 전 과정 국산화
	빠른 장비 부팅 시간	부팅 시간 - 20sec 이하
	탁월한 장비 안정성	수십여종 타입 장비를 1개 이미지(ONE-img)로 관리 및 복수 검증
	안정적인 Dual-Bank NOS	현장에서 갑작스런 사고 시, 안정적인 NOS 유지
장비 보안성	안전한 설정 값 관리, Dual-Bank Config	안정적인 설정 관리 및 유실 방지 (저장, 다운로드, 업로드, 선택, 삭제 지원)
	강화된 장비 보안성 지원	보안성 높은 RTOS 커널로 악성코드 실행 원천 차단
	보안적합성/보안취약성 지원	보안기능확인서(국정원) 인증 완료, 보안취약성(KISA) 가이드 적용
	관리자 Root 계정 ID 변경 지원	Web/CLI를 통한 Root계정 ID변경 기능 지원
관리 편의성	솔텍 보안인증장비로 망 일괄 구성	50여종의 다양한 보안적합성 인증 장비로 망 일괄 구성 및 관리 가능
	장비 UX 일원화	통합 Web, CLI, SNMP, 영/한 매뉴얼 등 일괄 망 구성 시 장비 편의성 극대화
	사용자 친화적인 웹 디자인/기능 제공	로그인, 장비 상태/설정, UI 디자인/기능 등 높은 완성도 웹 제공
	장비 타입별 웹 테마 제공	장비 타입, 보안기능 탑재 여부에 따라 웹 테마 적용
	ScanManager: 스위치 관리 PC 툴 제공	L2 통신 기반 솔텍 장비 관리 툴(ScanManager) 제공
	일괄 NOS 관리 및 업그레이드 지원	장비별 NOS가 아닌 공통 ONE 이미지로 일괄 관리
기능 고도화	Find My-Switch 등 현장 LED 편의기능 제공	LED 점멸을 통해 현장 장비 상태 및 위치 확인
	SFP Full-Auto 기능 제공	Manual 설정 없이 SFP 포트 자동 설정 지원 (기본값)
	광선로 상태 모니터링 기능 제공	SFP DDMI를 활용한 광선로 상태(Rx Power) 모니터링(Web-graph, CLI, SNMP) 기능 지원
	PoE 편의 기능 지원	PD Alive, PD Reset, PSE Detect, PD Power OFF Scheduler 등 편의 기능 지원
	PoE 단말 높은 호환성	Sifos(PoE 계측기)를 통한 높은 PoE 호환성 검증
	빠른 Ring 프로토콜 절제/복구	솔텍 S-Ring 프로토콜 및 ERPS(G.8032) 지원 (복구타임 30ms 이하)
	Quick ERPS 지원	복잡한 ERPS(G.8032) 설정을 Quick ERPS를 통해 쉽고 빠른 설정 지원
	빠른 ODM(S/W) 장비 대응	ODM 제조사에 요청 따른 테마 및 검증된 NOS 즉시 제공 (Def. IP 변경 가능)

OEM ODM



01 보안 기능 인증 시리즈

● 보안 기능 인증 산업용 1G/2.5G 스위치



SFC6800

8 TP(10/100/1000Mbps) +
2 SFP(100M/1G/2.5Gbps),
Op. Temp -40~80°C



SFC6800HP

8 TP(10/100/1000Mbps) +
2 SFP(100M/1G/2.5Gbps), 8 PoE(af/at),
PoE Max. 240W, Op. Temp -40~80°C



SFC6800GHP

8 TP(10/100/1000Mbps) +
2 SFP(100M/1Gbps) +
2 SFP(100M/1G/2.5Gbps), 8 PoE(af/at),
PoE Max. 240W, Op. Temp -40~80°C



SFC6800G

8 TP(10/100/1000Mbps) +
2 SFP(100M/1Gbps) +
2 SFP(100M/1G/2.5Gbps),
Op. Temp -40~80°C



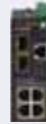
SFC6800G-1U

19" 1U Chassis System,
Switch 2-Slot, Op. Temp 0~60°C,
전원 이중화, Switch Option : SFC6800G



SFC6800G-4U

19" 4U Chassis System,
Switch 8-Slot, Op. Temp 0~60°C,
전원 이중화, Switch Option : SFC6800G



SFC6800S

4 TP(10/100/1000Mbps) +
2 SFP(100M/1G/2.5Gbps),
Op. Temp -40~80°C



SFC6800-BP_2x2

8 TP(10/100/1000Mbps) +
2 SFP(100M/1Gbps) +
2 SFP(100M/1G/2.5Gbps),
Bypass(2×2), Op. Temp -40~80°C



SFC6800-BP_4x4

8 TP(10/100/1000Mbps) +
2 SFP(100M/1Gbps) +
2 SFP(100M/1G/2.5Gbps),
Bypass(4×4), Op. Temp -40~80°C

● 보안 기능 인증 산업용 10G 스위치



SFC6810

8 TP(10/100/1000Mbps) +
4 SFP+(100M/1G/10Gbps),
Op. Temp -40~80°C



SFC6810BT

8 TP(10/100/1000Mbps) +
4 SFP+(100M/1G/10Gbps),
4 PoE(af/at/bt) + 4 PoE(af/at),
PoE Max. 240W, Op. Temp -40~70°C



SFC6810G-1U

19" 1U Chassis System, Switch 2-Slot,
전원 이중화, Op. Temp 0~60°C,
4 TP(10/100/1000Mbps) +
4 SFP+(100M/1G/10Gbps) // 1 Module



SFC6810G-4U

19" 4U Chassis System, Switch 8-Slot,
전원 이중화, Op. Temp 0~60°C,
4 TP(10/100/1000Mbps) +
4 SFP+(100M/1G/10Gbps) // 1 Module



SFC6810-BP_2x2

8 TP(10/100/1000Mbps) +
4 SFP+(100M/1G/10Gbps),
Bypass(2×2), Op. Temp -40~80°C



SFC6810-BP_4x4

8 TP(10/100/1000Mbps) +
4 SFP+(100M/1G/10Gbps),
Bypass(4×4), Op. Temp -40~80°C



SFC6810BT-BP_2x2

8 TP(10/100/1000Mbps) +
4 SFP+(100M/1G/10Gbps),
Bypass(2×2), 4 PoE(af/at/bt) +
4 PoE(af/at), PoE Max. 240W,
Op. Temp -40~70°C



SFC6810BT-BP_4x4

8 TP(10/100/1000Mbps) +
4 SFP+(100M/1G/10Gbps),
Bypass(4×4), 4 PoE(af/at/bt) +
4 PoE(af/at), PoE Max. 240W,
Op. Temp -40~70°C

**SFC6814BT**

4 TP(10/100/1000M/2.5Gbps) +
2 SFP+(100M/1G/10Gbps),
4 PoE(af/at/bt), PoE Max. 240W,
Op. Temp -40~70°C

**SFC6814BT_2x2**

4 TP(10/100/1000M/2.5Gbps) +
2 SFP+(100M/1G/10Gbps), Bypass(2×2),
4 PoE(af/at/bt), PoE Max. 240W,
Op. Temp -40~70°C

**SFC6814BT_4x4**

4 TP(10/100/1000M/2.5Gbps) +
2 SFP+(100M/1G/10Gbps), Bypass(4×4),
4 PoE(af/at/bt), PoE Max. 240W,
Op. Temp -40~70°C

● 보안 기능 인증 1G 스위치

**SFC6410T**

8 TP(10/100/1000Mbps) +
2 SFP(100M/1Gbps)

**SFC6410HP**

8 TP(10/100/1000Mbps) +
2 SFP(100M/1Gbps), 8 PoE(af/at),
PoE Max. 120W

**SFC6414HP**

12 TP(10/100/1000Mbps) +
2 SFP(100M/1Gbps), 12 PoE(af/at),
PoE Max. 240W

**SFC6426T**

24 TP(10/100/1000Mbps) +
4 SFP(100M/1Gbps), 2 Combo(P23, 24)

**SFC6426T(DC)**

24 TP(10/100/1000Mbps) +
4 SFP(100M/1Gbps), 2 Combo(P23, 24),
AC/DC 이중화(DC 38~60V)

**SFC6426HP**

24 TP(10/100/1000Mbps) +
4 SFP(100M/1Gbps), 2 Combo(P23, 24),
24 PoE(af/at), PoE Max. 380W

● 보안 기능 인증 10G 스위치

**SFC6428AB**

4 TP(10/100/1000Mbps) +
16 SFP(100M/1Gbps), 4 Combo(P1~4) +
8 SFP(100M/1G/2.5Gbps) +
4 SFP+(100M/1G/10Gbps)

**SFC6428T**

24 TP(10/100/1000Mbps) +
4 SFP+(100M/1G/10Gbps)

**SFC6428HP**

24 TP(10/100/1000Mbps) +
4 SFP+(100M/1G/10Gbps),
24 PoE(af/at), PoE Max. 400W

**SFC6428BT**

24 TP(10/100/1000Mbps) +
4 SFP+(100M/1G/10Gbps),
16 PoE(af/at) + 8 PoE(af/at/bt),
PoE Max. 840W,
CRPS(탈/부착) 전원 이중화

**SFC6412BT**

8 TP(10/100/1000Mbps) +
4 SFP+(100M/1G/10Gbps),
4 PoE(af/at/bt) + 4 PoE(af/at),
PoE Max. 240W, Op. Temp -40~75°C

**SFC6412BT-BP_2x2**

8 TP(10/100/1000Mbps) +
4 SFP+(100M/1G/10Gbps), Bypass(2×2),
4 PoE(af/at/bt) + 4 PoE(af/at),
PoE Max. 240W, Op. Temp -40~75°C

**SFC6412BT-BP_4x4**

8 TP(10/100/1000Mbps) +
4 SFP+(100M/1G/10Gbps), Bypass(4×4),
4 PoE(af/at/bt) + 4 PoE(af/at),
PoE Max. 240W, Op. Temp -40~75°C

**SFC6452HP**

48 TP(10/100/1000Mbps) +
4 SFP+(100M/1G/10Gbps),
48 PoE(af/at), PoE Max. 500W,
CRPS(탈/부착) 전원 이중화

02 산업용 PoE 시리즈

● 산업용 관리형 PoE 1G/2.5G 스위치



SFC8000HP

8 TP(10/100/1000Mbps) +
2 SFP(100M/1G/2.5Gbps), 8 PoE(af/at),
PoE Max. 240W, Op. Temp -40~80°C



SFC8000GHP

8 TP(10/100/1000Mbps) +
2 SFP(100M/1Gbps) +
2 SFP(100M/1G/2.5Gbps), 8 PoE(af/at),
PoE Max. 240W, Op. Temp -40~80°C

● 산업용 관리형 PoE 10G 스위치



SFC8100BT

8 TP(10/100/1000Mbps) +
4 SFP+(100M/1G/10Gbps),
4 PoE(af/at/bt) + 4 PoE(af/at),
PoE Max. 240W, Op. Temp -40~70°C



SFC8100BT-BP_2X2

8 TP(10/100/1000Mbps) +
4 SFP+(100M/1G/10Gbps),
Bypass(2×2), 4 PoE(af/at/bt) +
4 PoE(af/at), PoE Max. 240W,
Op. Temp -40~70°C



SFC8100BT-BP_4X4

8 TP(10/100/1000Mbps) +
4 SFP+(100M/1G/10Gbps),
Bypass(4×4), 4 PoE(af/at/bt) +
4 PoE(af/at), PoE Max. 240W,
Op. Temp -40~70°C



SFC410BT

8 TP(10/100/1000Mbps) +
4 SFP+(100M/1G/10Gbps),
4 PoE(af/at/bt) + 4 PoE(af/at),
PoE Max. 240W, Op. Temp -40~75°C



SFC410BT-BP_2X2

8 TP(10/100/1000Mbps) +
4 SFP+(100M/1G/10Gbps),
Bypass(2×2), 4 PoE(af/at/bt) +
4 PoE(af/at), PoE Max. 240W,
Op. Temp -40~75°C



SFC410BT-BP_4X4

8 TP(10/100/1000Mbps) +
4 SFP+(100M/1G/10Gbps),
Bypass(4×4), 4 PoE(af/at/bt) +
4 PoE(af/at), PoE Max. 240W,
Op. Temp -40~75°C



SFC8104BT

4 TP(10/100/1000M/2.5Gbps) +
2 SFP+(100M/1G/10Gbps),
4 PoE(af/at/bt), PoE Max. 240W,
Op. Temp -40~70°C



SFC8104BT-BP_2X2

4 TP(10/100/1000M/2.5Gbps) +
2 SFP+(100M/1G/10Gbps), Bypass(2×2),
4 PoE(af/at/bt), PoE Max. 240W,
Op. Temp -40~70°C



SFC8104BT-BP_4X4

4 TP(10/100/1000M/2.5Gbps) +
2 SFP+(100M/1G/10Gbps), Bypass(4×4),
4 PoE(af/at/bt), PoE Max. 240W,
Op. Temp -40~70°C

● 산업용 비관리형 PoE 스위치



SFC300-POE

4 TP(10/100Mbps) + 2 SFP(100Mbps),
4 PoE(af/at), PoE Max. 60W,
Op. Temp -40~80°C

● 산업용 PoE Bypass



SFC-BYPASS-POE_2X2

1 TP(PoE PD) + SC TYPE(2×2),
입력전원: PoE PD, DC 12~56V,
Op. Temp -40~80°C



SFC-BYPASS-POE_4X4

1 TP(PoE PD) + LC TYPE(4×4),
입력전원: PoE PD, DC 12~56V,
Op. Temp -40~80°C

03 산업용 이더넷 시리즈

● 산업용 관리형 1G/2.5G 스위치



SFC8000

8 TP(10/100/1000Mbps) +
2 SFP(100M/1G/2.5Gbps),
Op. Temp -40~80°C



SFC8000S

4 TP(10/100/1000Mbps) +
2 SFP(100M/1G/2.5Gbps),
Op. Temp -40~80°C



SFC8000G

8 TP(10/100/1000Mbps) +
2 SFP(100M/1Gbps) +
2 SFP(100M/1G/2.5Gbps),
Op. Temp -40~80°C



SFC8000BP

8 TP(10/100/1000Mbps) +
2 SFP(100M/1Gbps) +
2 SFP(100M/1G/2.5Gbps), Bypass,
Op. Temp -40~80°C



SFC8000G-1U

19" 1U Chassis System, Switch 2-Slot,
Op. Temp 0~60°C, 전원 이중화,
Switch Option : SFC8000G



SFC8000G-4U

19" 4U Chassis System, Switch 8-Slot,
Op. Temp 0~60°C, 전원 이중화,
Switch Option : SFC8000G

● 산업용 관리형 10G 스위치



SFC8100

8 TP(10/100/1000Mbps) +
4 SFP+(100M/1G/10Gbps),
Op. Temp -40~80°C



SFC8100-BP_2X2

8 TP(10/100/1000Mbps) +
4 SFP+(100M/1G/10Gbps),
Bypass(2×2), Op. Temp -40~80°C



SFC8100-BP_4X4

8 TP(10/100/1000Mbps) +
4 SFP+(100M/1G/10Gbps),
Bypass(4×4), Op. Temp -40~80°C



SFC8100G-1U

19" 1U Chassis System, Switch 2-Slot,
전원 이중화, Op. Temp 0~60°C,
4 TP(10/100/1000Mbps) +
4 SFP+(100M/1G/10Gbps) // 1 Module



SFC8100G-4U

19" 4U Chassis System, Switch 8-Slot,
전원 이중화, Op. Temp 0~60°C,
4 TP(10/100/1000Mbps) +
4 SFP+(100M/1G/10Gbps) // 1 Module

● 산업용 비관리형 100M 스위치



SFC300-T

4 TP(10/100Mbps), Op. Temp -40~80°C



SFC300-SFP

4 TP(10/100Mbps) + 2 SFP(100Mbps),
Op. Temp -40~80°C



SFC300-SCS

4 TP(10/100Mbps) + 1 Fiber(100Mbps),
SC-Single Mode 20km, 1310nm,
Op. Temp -40~80°C



SFC300-SCS2

4 TP(10/100Mbps) + 2 Fiber(100Mbps),
SC-Single Mode 20km, 1310nm,
Op. Temp -40~80°C



SFC300-SCM

4 TP(10/100Mbps) + 1 Fiber(100Mbps),
SC-Multi Mode 2km, 1310nm,
Op. Temp -40~80°C



SFC300-SCM2

4 TP(10/100Mbps) + 2 Fiber(100Mbps),
SC-Multi Mode 2km, 1310nm,
Op. Temp -40~80°C



SFC300GS

2 TP(10/100/1000Mbps) +
2 SFP(1Gbps), Op. Temp -40~80°C

● 산업용 100M/1G 컨버터



SFC310C

1 TP(10/100/1000Mbps) +
1 SFP(100M/1Gbps),
SFP Speed DIP-SWITCH(100M, 1G),
Op. Temp -40~80°C

04 PoE 시리즈

● 관리형 PoE 1G 스위치



SFC414HP

12 TP(10/100/1000Mbps) +
2 SFP(100M/1Gbps), 12 PoE(af/at),
PoE Max.240W



SFC400HP

8 TP(10/100/1000Mbps) +
2 SFP(100M/1Gbps), 8 PoE(af/at),
PoE Max. 120W, Not support S-ring



SFC4000HP

24 TP(10/100/1000Mbps) +
4 SFP(100M/1Gbps), 2 Combo(P23, 24),
24 PoE(af/at), PoE Max. 380W,
Not support S-ring



SFC450HP

8 TP(10/100/1000Mbps) +
2 SFP(100M/1Gbps), 8 PoE(af/at),
PoE Max. 120W



SFC4500HP

24 TP(10/100/1000Mbps) +
4 SFP(100M/1Gbps), 2 Combo(P23, 24),
24 PoE(af/at), PoE Max. 380W

● 관리형 PoE 10G 스위치



SFC4100HP

24 TP(10/100/1000Mbps) +
4 SFP+(100M/1G/10Gbps),
24 PoE(af/at), PoE Max. 400W



SFC4100BT

24 TP(10/100/1000Mbps) +
4 SFP+(100M/1G/10Gbps),
16 PoE(af/at) + 8 PoE(af/at/bt),
PoE Max. 840W,
CRPS(탈/부착) 전원 이중화



4Q 출시예정

SFC4152HP

48 TP(10/100/1000Mbps) +
4 SFP+(100M/1G/10Gbps),
48 PoE(af/at), PoE Max. 500W,
CRPS(탈/부착) 전원 이중화

● 보급형 PoE 1G 스위치



SFC505GHP

5 TP(10/100/1000Mbps), 4 PoE(af/at),
PoE Max. 60W



SFC510HP

10 TP(10/100/1000Mbps), 8 PoE(af/at),
PoE Max. 125W



SFC516HP

16 TP(10/100/1000Mbps) +
2 SFP(1Gbps), 16 PoE(af/at),
PoE Max. 230W



SFC524HP

24 TP(10/100/1000Mbps) +
2 SFP(1Gbps), 24 PoE(af/at),
PoE Max. 380W

● 보급형 장거리 PoE 스위치/익스텐더



SFC510LRP

8 TP(10/100Mbps) +
1 TP(10/100/1000Mbps) + 1 SFP(1Gbps),
8 PoE(af/at), PoE Max. 115W,
SFC503 연결 시 TP 최대 500m 지원



SFC503

2 TP(10/100Mbps), 1 PoE Input(PD),
1 PoE Output(af/at), PoE Max. 23W,
Extra Power Support, PoE Extender,
SFC510LRP 또는 SFC503 연결 시
TP 최대 500m 지원

● PoE 인젝터



SFC501G

2 TP(10/100/1000Mbps),
1 PoE(af/at), PoE Max. 60W,
PoE Injector



SFC501BT60

2 TP(10/100/1000M/2.5G/5Gbps),
1 PoE(af/at/bt), PoE Max. 60W,
PoE Injector



SFC501BT60-SFP

2 TP(10/100/1000Mbps) + 1 SFP(1Gbps),
1 PoE(af/at/bt), PoE Max. 60W,
PoE Injector



SFC501BT90

2 TP(10/100/1000M/2.5G/5Gbps),
1 PoE(af/at/bt), PoE Max. 90W,
PoE Injector



SFC501BT90-SFP

2 TP(10/100/1000Mbps) + 1 SFP(1Gbps),
1 PoE(af/at/bt), PoE Max. 90W,
PoE Injector

PoE 익스텐더



SFC502

2 TP(10/100Mbps), 1 PoE Input(PD),
1 PoE Output(a/f/at), PoE Max. 15W,
Extra Power Support, PoE Extender

PoE 광컨버터



SFC2000HP

1 TP(10/100/1000Mbps) + 1 SFP(1Gbps),
1 PoE(a/f/at), PoE Max. 24W

05 Ethernet 시리즈

관리형 1G 스위치



SFC400GM

8 TP(10/100/1000Mbps) +
2 SFP(100M/1Gbps), Not support S-ring



SFC450R

8 TP(10/100/1000Mbps) +
2 SFP(100M/1Gbps)



SFC4500T

24 TP(10/100/1000Mbps) +
4 SFP(100M/1Gbps), 2 Combo(P23, 24)



SFC4500T(DC)

24 TP(10/100/1000Mbps) +
4 SFP(100M/1Gbps), 2 Combo(P23, 24),
AC/DC 이중화(DC 38~60V)

관리형 10G 스위치



SFC4100A

4 TP(10/100/1000Mbps) +
24 SFP(100M/1Gbps), 4 Combo(P1~4) +
4 SFP+(100M/1G/10Gbps),
Not support S-ring



SFC4500A

4 TP(10/100/1000Mbps) +
24 SFP(100M/1Gbps), 4 Combo(P1~4) +
4 SFP+(100M/1G/10Gbps)



SFC4500A(DC)

4 TP(10/100/1000Mbps) +
24 SFP(100M/1Gbps), 4 Combo(P1~4) +
4 SFP+(100M/1G/10Gbps),
AC/DC 이중화(DC 38~60V)



SFC4100AB

4 TP(10/100/1000Mbps) +
16 SFP(100M/1Gbps), 4 Combo(P1~4) +
8 SFP(100M/1G/2.5Gbps) +
4 SFP+(100M/1G/10Gbps)



SFC4100T

24 TP(10/100/1000Mbps) +
4 SFP+(100M/1G/10Gbps)

1G 스위치



SOLTECH2600

24 TP(10/100/1000Mbps) +
2 SFP(1Gbps)



SFC300G

2 TP(10/100/1000Mbps) + 2 SFP(1Gbps)

100M 스위치



SFC400-SCS

7 TP(10/100Mbps) + 1 Fiber(100Mbps),
SC-Single Mode 20km, 1310nm



SFC400-SCS2

6 TP(10/100Mbps) + 2 Fiber(100Mbps),
SC-Single Mode 20km, 1310nm



SFC400-SCS4

4 TP(10/100Mbps) + 4 Fiber(100Mbps),
SC-Single Mode 20km, 1310nm



SFC400-SCS6

2 TP(10/100Mbps) + 6 Fiber(100Mbps),
SC-Single Mode 20km, 1310nm



SFC400-SCM

7 TP(10/100Mbps) + 1 Fiber(100Mbps),
SC-Multi Mode 2km, 1310nm



SFC400-SCM2

6 TP(10/100Mbps) + 2 Fiber(100Mbps),
SC-Multi Mode 2km, 1310nm



SFC400-SCM4

4 TP(10/100Mbps) + 4 Fiber(100Mbps),
SC-Multi Mode 2km, 1310nm



SFC400-SCM6

2 TP(10/100Mbps) + 6 Fiber(100Mbps),
SC-Multi Mode 2km, 1310nm

06 미디어 컨버터

100M 광컨버터



SFC200-SCS

1 TP(10/100Mbps) + 1 Fiber(100Mbps),
SC-Single Mode 20km, 1310nm



SFC200-SCM

1 TP(10/100Mbps) + 1 Fiber(100Mbps),
SC-Multi Mode 2km, 1310nm



SFC200-STM

1 TP(10/100Mbps) + 1 Fiber(100Mbps),
ST-Multi Mode 2km, 1310nm



SFC200-SCSWA

1 TP(10/100Mbps) + 1 Fiber(100Mbps),
SC-Single Mode 20km, 1550/1310nm



SFC200-SCSWB

1 TP(10/100Mbps) + 1 Fiber(100Mbps),
SC-Single Mode 20km, 1310/1550nm



SFC200 전원내장형 시리즈

1 TP(10/100Mbps) + 1 Fiber(100Mbps),
100M 광컨버터
(SCS, SCM, STM, SCSWA/B)

1G 광컨버터



SFC2000-TL

1 TP(10/100/1000Mbps) +
1 Fiber(1Gbps),
SC-Single Mode 20km, 1310nm



SFC2000-TS

1 TP(10/100/1000Mbps) +
1 Fiber(1Gbps),
SC-Multi Mode 220m/550m, 850nm



SFC2000-TWLA/20

1 TP(10/100/1000Mbps) +
1 Fiber(1Gbps),
SC-Single Mode 20km, 1550/1310nm



SFC2000-TWLB/20

1 TP(10/100/1000Mbps) +
1 Fiber(1Gbps),
SC-Single Mode 20km, 1310/1550nm



SFC2000-SFP

1 TP(10/100/1000Mbps) + 1 SFP(1Gbps)



SFC2000MF

1 TP(10/100/1000Mbps) +
1 SFP(100M/1Gbps), 관리형 광컨버터



SFC2000 전원내장형 시리즈

1 TP(10/100/1000Mbps) + 1 Fiber(1Gbps),
1G 광컨버터(SFP, TL, TS, TWLA/B)

샤시형 광컨버터



SFC-CENTER12/12D

19" 2U Chassis System,
Media Converter 12-Slot,
Op. Temp 0~60°C,
Media Converter Option :
SFC200/M12 시리즈



SFC-CENTER16/16D

19" 2U Chassis System,
Media Converter 16-Slot,
Op. Temp 0~60°C,
Media Converter Option :
SFC200/M16 시리즈



SFC-CENTER16G/16GD

19" 2U Chassis System,
Media Converter 16-Slot,
Op. Temp 0~60°C,
Media Converter Option :
SFC2000/M16 시리즈



SFC200/M12 시리즈

SFC-CENTER12/12D 샷시 모듈형 100M
광컨버터(SCS, SCM, STM, SCSWA/B)



SFC200/M16 시리즈

SFC-CENTER16/16D 샷시 모듈형 100M
광컨버터(SCS, SCM, STM, SCSWA/B)



SFC2000/M16 시리즈

SFC-CENTER16G/16GD 샷시 모듈형 1G
광컨버터(SFP, TL, TS, TWLA/B)

시리얼 광컨버터



SFC100-232/485

1 SFP(100Mbps) +
1 3Pin T/B(232) + 1 5Pin T/B(485/422),
DIP-SWITCH(232/485/422),
Op. Temp -40~80°C



SFC100-485SFP

1 SFP(100Mbps) + 1 5Pin T/B(485/422)



SFC100-RING

2 SFP(100Mbps) + 1 3Pin T/B(232) +
1 5Pin T/B(485/422),
DIP-SWITCH(Master, Slave)/
(232/485/422), Op. Temp -40~80°C



SFC100-SE

2 TP(10/100Mbps) + 1 SFP(100Mbps) +
1 5Pin T/B(485/422) + 1 9Pin(D-SUB),
DIP-SWITCH(PU, PD, TMR),
Op. Temp -40~80°C

● HD 비디오(1080P) 익스텐더



SFC1200-HDFT

1 TP(1000Mbps) + 1 SFP(1Gbps),
1 Combo(P1) + 1 Video(Max. 4K@30Hz)
+ 1 USB(Tx : B-Type, Rx : A-Type),
1:1/1:N Support



SFC1200-HDFT POE

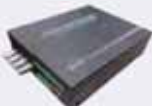
1 TP(1000Mbps) + 1 SFP(1Gbps),
1 Combo(P1) + 1 Video(Max. 4K@30Hz)
+ 1 USB(Tx : B-Type, Rx : A-Type),
1:1/1:N Support, 1 PoE Input(PD)

● 비디오 광링크



SFC1150-1V 시리즈

1 BNC(TVI/CVI/AHD) + 1 Fiber(1Gbps),
ST-Single Mode 20km,
<Option 1 5Pin T/B(485/422 1Ch),
1 8Pin(Audio 2Ch),
1 8Pin(232, 485/422, C.C 2Ch)>



SFC1150-4V 시리즈

4 BNC(TVI/CVI/AHD) + 1 SFP(2.5Gbps),
<Option 1 5Pin T/B(485/422 1Ch),
3 8Pin(232, 485/422, C.C, Audio)>



SFC1150-8V 시리즈

8 BNC(SD) + 1 SFP(1Gbps),
<Option 1 5Pin T/B(485/422 1Ch),
3 8Pin(232, 485/422, C.C, Audio)>



SFC1100-1U

19" 1U Chassis System,
CCTV VIDEO OPTIC LINK 4-Slot,
Op. Temp 0~60°C,
CCTV VIDEO OPTIC LINK Option :
SFC1150 시리즈



SFC1100-4U

19" 4U Chassis System,
CCTV VIDEO OPTIC LINK 16-Slot,
Op. Temp 0~60°C, 전원 인증화,
CCTV VIDEO OPTIC LINK Option :
SFC1150 시리즈

● 동축 컨버터



SFC320C

1 TP(10/100Mbps) + 1 BNC(100Mbps),
Max. 2Km



SFC320PM

1 TP(10/100Mbps) + 1 BNC(100Mbps),
Max. 2Km, 1 PoE Input(PD),
Coaxial PoE Out



SFC320PS

1 TP(10/100Mbps) + 1 BNC(100Mbps),
Max. 2Km, 1 PoE Output(af/at),
Coaxial PoE Input, Extra Power Support

07 SFP 광모듈

● SFP 광모듈



	모델명	제품사양
100Mbps (155Mbps)	SFP-SM	155Mbps, LC-Single Mode, 20km,1310nm
	SFP-MM	155Mbps, LC-Multi Mode, 2km, 1310nm
	SFP-SMWA20-LC	155Mbps, LC-Single Mode, 20km, 1-Fiber(WDM), 1550/1310nm
	SFP-SMWB20-LC	155Mbps, LC-Single Mode, 20km, 1-Fiber(WDM), 1310/1550nm
1Gbps (1.25Gbps)	SFP-SX	1.25Gbps, LC-Multi Mode, 220m/550m, 850nm
	SFP-SX2	1.25Gbps, LC-Multi Mode, 2km, 1310nm
	SFP-LX	1.25Gbps, LC-Single Mode, 20km, 1310nm
	SFP-LX(2.5G)	2.5Gbps, LC-Single Mode, 20km, 1310nm
	SFP-LX(DDM)	1.25Gbps, LC-Single Mode, 20km, 1310nm, DDM
	SFP-LXH	1.25Gbps, LC-Single Mode, 10km, 1310nm, Op. Temp -40~85℃
	SFP-LXWA20-LC	1.25Gbps, LC-Single Mode, 20km, 1-Fiber(WDM),1550/1310nm
	SFP-LXWB20-LC	1.25Gbps, LC-Single Mode, 20km, 1-Fiber(WDM),1310/1550nm
10Gbps (10.31Gbps)	SFP+10G-SR	10Gbps, LC-Multi Mode, 300m, 850nm
	SFP+10G-LR	10Gbps, LC-Single Mode, 20km, 1310nm

08 브라켓

● 브라켓



19인치 랙장착 2U



19인치 랙장착 4U



SFC400HP 브라켓



함체용 SET 벽면 부착형 브라켓



SFC320C/320P 공용 브라켓



ㄱ자 브라켓



SFC300S 브라켓 별매 [300S, 8000S 브라켓 별매용]



전원내장형 브라켓 (MINI L)



SFC300 DIN레일 클립

품목명	기본 모델명	보안 모델명	별매 혹은 호환 가능 모델명
SFC400HP 브라켓	SFC400HP, SFC450HP	SFC6410HP	
SFC8000G-1U/1100-1U/1100-1UC 브라켓	SFC8000G-1U, SFC8100G-1U, SFC1100-1U	SFC6800G-1U, SFC6810G-1U	
SFC8000G-4U/1100-4U 브라켓	SFC8000G-4U, SFC1100-4U, SFC8100G-4U	SFC6800G-4U, SFC6810G-4U	
SFC8000G 19인치 랙장착 브라켓			SFC8000G, SFC6800G
SFC8000BP 브라켓	SFC8000BP_2X2/4X4	SFC6800BP_2X2/4X4	
SFC4000HP/4100/320CP 공용 브라켓	SFC4000HP, SFC4500HP, SFC4500T, SFC4500T(DC), SFC8000MR, SFC4100A, SFC4500A, SFC4500A(DC), SFC4100HP, SFC4100T	SFC6426HP, SFC6426T, SFC6426T(DC)	
SFC400GM 브라켓	SFC400GM, SFC450R	SFC6410T	
SFC400 F1 F2 브라켓	SFC400SCS, SCM, STM, SCSW 1/2		
SFC400 F4 이상 브라켓	SFC400SCS, SCM, STM 4/6/8		
SFC-CENTER 12, 16 브라켓	CENTER 12/12D CENTER 16/16D/16G/16GD		
SFC510HP/510LRP 공용 브라켓	SFC510HP-V3, SFC510LRP		
SFC505GHP-V2 브라켓			SFC505GHP-V2
SFC516HP/524HP/2600 공용 브라켓	SOLTECH2600-V3, SFC516HP-V3, SFC524HP-V4, SFC4100AB	SFC6428AB	
SFC410BT/414HP 브라켓	SFC410BT, SFC410BT-BP_2X2/4X4, SFC414HP	SFC6412BT, SFC6412BT-BP_2X2, SFC6412BT-BP_4X4, SFC6414HP	
SFC4100BT 브라켓	SFC4100BT	SFC6428BT	
SFC300 단레일 클립	SFC300C, SFC300S, SFC300POE, SFC300SFP, SFC300T, SFC8000S, SFC310C, SFC300GS, SFC100-232/485, SFC100-RING, SFC350POE	SFC6800S	SFC BYPASS, SFC BYPASS-PoE
SFC8000 단레일 클립	SFC8000시리즈(8000G, 8000S 제외), SFC8100시리즈(8100G-1U/4U 제외)	SFC6800시리즈(6800G, 6800S 제외), SFC6810시리즈(6810G-1U/4U 제외)	
SFC200/2000 L-브라켓			SFC200 단독형, SFC2000 단독형, SFC100-485SFP
ㄱ 자 브라켓	SFC100-485SFP		SFC200 단독형, SFC2000 단독형
300S 브라켓 별매 [300S, 8000S 브라켓 별매용]			SFC300C, SFC300S, SFC300POE, SFC300SFP, SFC300T, SFC8000S, SFC310C, SFC300GS, SFC100-232/485, SFC100-RING, SFC350POE, SFC6800S, SFC BYPASS, SFC BYPASS-POE
SFC8000 벽부형 브라켓	SFC8000시리즈(8000G, 8000S 제외), SFC8100시리즈(8100G-1U/4U 제외)	SFC6800시리즈(6800G, 6800S 제외), SFC6810시리즈(6810G-1U/4U 제외)	
SFC8000G 브라켓	SFC8000G	SFC6800G	
SFC320C/320P 공용 브라켓	SFC320PM/PS, SFC320C		
SFC300G 단독형 브라켓	SFC300G		
SFC400GM WALL 브라켓			SFC400GM, SFC450R, SFC6410T
SFC-Bypass 벽부형 브라켓	SFC BYPASS_2X2/4X4, SFC BYPASS POE_2X2/4X4		
SFC1150-1V /4V/8V 브라켓	SFC1150-1V/4V/8V		
벽부형 브라켓 [중간]			1U 높이 & 무게 2.3kg 이하의 모든 제품
합제용 SET 벽면 부착형 브라켓			SFC8000, SFC6800
19인치 랙장착 2U			SFC8000, SFC6800
19인치 랙장착 4U			단레일 클립 사용 가능한 모든 제품
전원내장형 브라켓 (MINI L)	SFC200 전원내장형, SFC2000 전원내장형, SFC2000SFP 전원내장형		



soltech.co.kr



솔텍인포넷(주)

서울특별시 영등포구 당산로 41길 11, W동 1702호(SK V1 center)

제품문의: 02-701-8100 | FAX: 02-701-6200 | MAIL : soltech@soltech.co.kr

A/S 문의: 070-4106-6200 | MAIL : as@soltech.co.kr