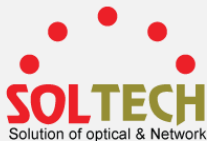


SFC300-GS

사용자설명서

솔텍 제품을 구입해 주셔서 대단히 감사합니다.
본 사용자 설명서는 제품을 설치하시기 전에
알아 두어야 할 사항들을 기술하고 있습니다.
반드시 설치 전에 숙지 하시기 바랍니다.



SOLTECH CO., Ltd
www.soltech.co.kr

1

제품소개

SFC300GS 제품은 Ethernet 또는 Giga Ethernet 에서 넓은 대역폭과 안정적인 장거리 데이터 전송을 위한 광케이블과 UTP 케이블의 연결에 필요한 스위치입니다.

산업용에 용이한 -40°~80°의 환경에서 사용이 가능하며 DC 12V~56V의 전원 입력이 가능하며, 10/100/1000Base-TX UTP 연결을 위한 RJ-45 커넥터 2개와 1000Base-X 연결을 위한 SFP Slot 2개를 갖추고 있습니다.

1.1 SFC300GS 외형



1.2 구입시 내용물

제품 구입시 아래와 같은 구성품이 모두 들어 있는지 확인하세요.

- 제품 본체
- DC12V 1.5A 아답터
- 제품설명서

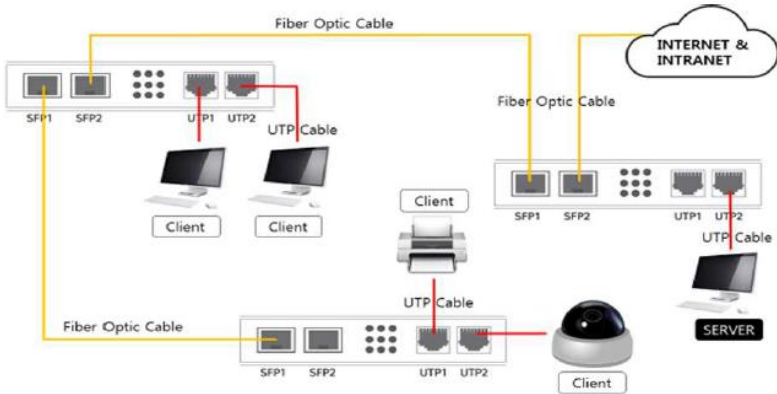
[사용자 안내문] A급 기기(업무용방송통신기기)

이 기기는 업무용(A급)으로 전자파적합등록을 한 기기 이오니 판매자 또는 사용자는 이 점을 주의하시기 바라며, 가정 외의 지역에서 사용하는 것을 목적으로 합니다.

방송 통신기기 인증표시

기기의명칭(모델명)	SFC300GS
인증 받은자의 상호	주식회사 솔텍인포넷
제조년월일	장비 라벨에 표기
제조국가	한국
인증번호	장비 라벨에 표기

2.1 구성도



2.2 LED 표시상태

SFP2	SFP1	PWR	
●	●	●	
●	●	●	UTP1
●	●	●	UTP 2
LINK /ACT	100M	1000M	

- ① PWR DC 전원이 정상적으로 연결시 점등
- ② SFP1 SFP1에 SFP 모듈을 삽입하고 케이블 정상 연결 시 점등
데이터 전송 시 점멸
- ③ SFP2 SFP2에 SFP 모듈을 삽입하고 케이블 정상 연결 시 점등
데이터 전송 시 점멸
- ④ UTP1 LINK/ACT : UTP 정상 연결 시 점등, 데이터 전송 시 점멸
100M : UTP 100Mbps 연결 시 점등
1000M : UTP 1000Mbps 연결 시 점등
- ⑤ UTP2 LINK/ACT : UTP 정상 연결 시 점등, 데이터 전송 시 점멸
100M : UTP 100Mbps 연결 시 점등
1000M : UTP 1000Mbps 연결 시 점등

3

제품규격

- 광 SFP(1000Mbps) 2슬롯 + TP포트(10/100/1000Mbps) 2포트
- 광 슬롯 1000Mbps 속도 고정
- 입력전원 : DC 12V~56V
- 전원 이중화 지원불가
- SFP 광모듈 장착(1.25Gbps 전용)

사양	규격
Standards	IEEE 802.3 10Base-T, Ethernet IEEE 802.3U 100Base-TX/100Base-FX IEEE 802.3ab 1000Base-T, IEEE 802.3z 1000Base-SX/LX
RJ45 포트	Auto-Negotiation 10/100/1000Mbps TP 2포트, Auto MDI/MDI-X UTP/STP Cat. 3, 4, 5 Cable EIA/TIA-568 100-ohm (전송거리 100m)
광 포트	1000Mbps-SX/LX (LC connector)
LED 표시	Power, SFP 1, 2, TP1, 2 (1000Mbps, 100Mbps, Link/ Act)
전송성능	Switch Fabric : 8Gbps Throughput : 5.952Mpps JUMBO FRAME : 9216 Byte
온도범위	동작온도 : -40°C ~ 70°C 보관온도 : -45°C ~ 85°C
입력전원	DC 12~56V
크기	37mm(W) x 107.2mm(D) x 96.5(H)

4

품질보증

- 본 제품에 대한 보증기간은 1년입니다.
- 정상적으로 사용중 수리를 요하는 경우
보증기간 내 : 무상수리 / 보증기간 경과 후 : 유상수리
- 소비자의 과실 및 천재지변에 의한 고장 : 유상수리

A/S 연락처

주소: 서울시 영등포구당산로 41길 11, SK V1 CENTER W동 215호
전화: 070-4106-6200 E-mail: as@soltech.co.kr