

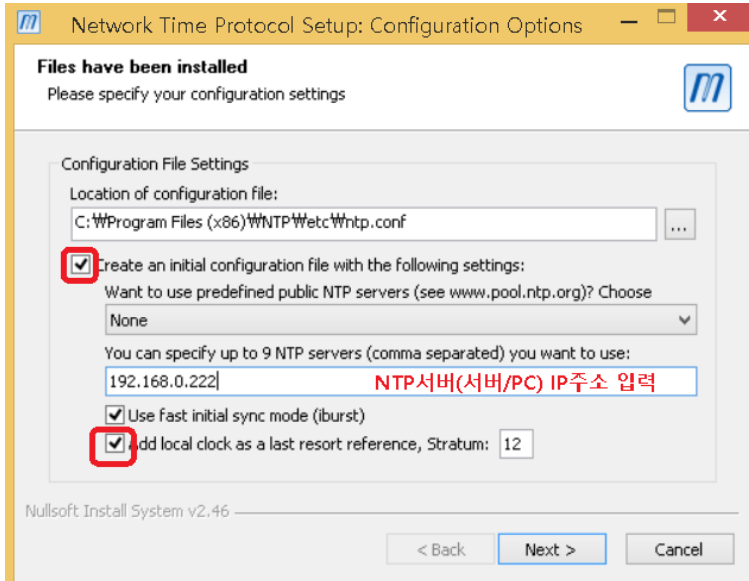
## NTP 프로그램 설치

1. 아래의 사이트에서 윈도우용 프로그램 파일을 다운받아 설치합니다.

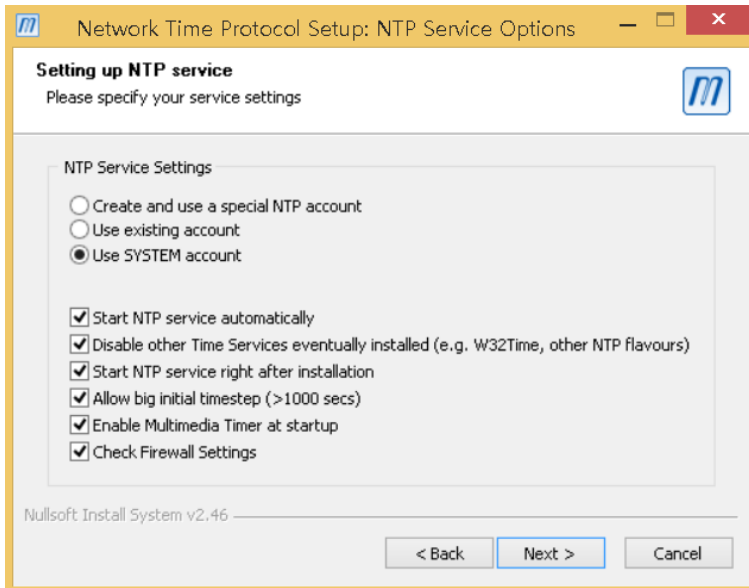
<https://www.meinbergglobal.com/english/sw/ntp.htm>  
ntp-4.2.8p5-win32-setup.exe

2. 설치 중 아래의 화면과 같이 설정하고 설치를 진행 합니다.

- 1) 설치 위하, NTP 서버 IP 주소 설정



- 2) NTP 서비스 설정(기본값)



## SFC8000 NTP 설정 예

1. System>Time>NTP 메뉴에서 NTP 를 활성화 하고 서버 주소를 설정 후 Save 를 클릭 합니다.

아래의 예는 NTP 서버 주소로 192.168.0.222 일 경우 설정 예입니다.

Mode	Server
Enabled	192.168.0.222

2. System>Time>Time Zone 메뉴에서 Time Zone 을 선택하고 Save 를 클릭 합니다.

Time Zone Configuration	
Time Zone	(GMT+09:00) Seoul
Acronym	( 0 - 16 characters )

Daylight Saving Time Configuration	
Daylight Saving Time Mode	
Daylight Saving Time	Disabled
Start Time settings	
Month	Jan
Date	1
Year	2000
Hours	0
Minutes	0
End Time settings	
Month	Jan
Date	1
Year	2000
Hours	0
Minutes	0
Offset settings	
Offset	1 (1 - 1440) Minutes

3. System>Time>Time>System Time 메뉴에서 시간을 확인합니다.

- 시간 동기화는 약 1~3 분 정도 소요될 수 있습니다.