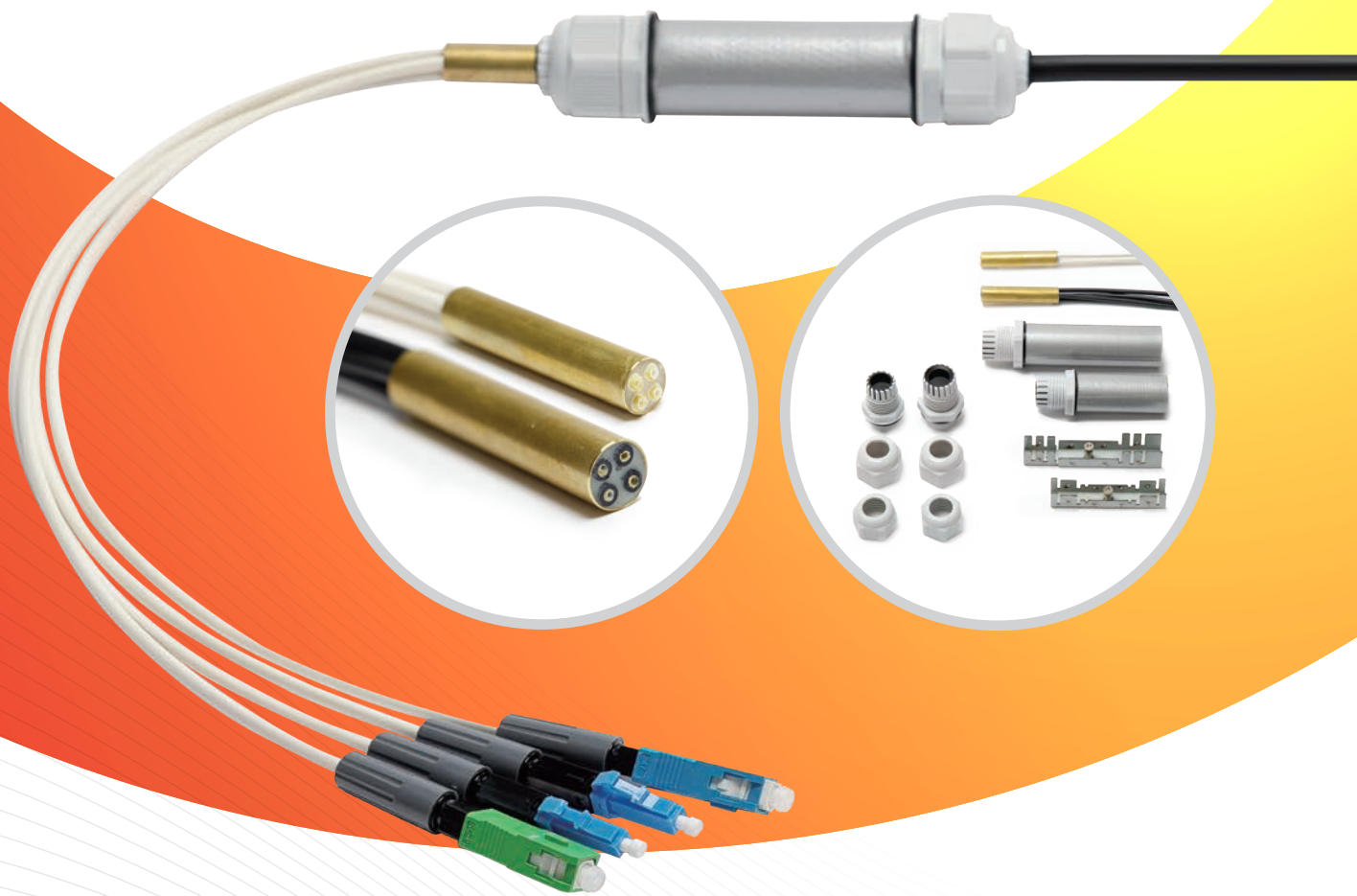


기존의 FDF를 대체하는 공간 활용형 솔루션

광케이블 성단 키트 (OCT)

SOLMate SOL-OCT 시리즈는 아파트, 빌딩 등의 건물 내 케이블 단자함과 같은 협소한 공간에서 사용하기 위한 미니 FDF 솔루션입니다. SOL-OCT 시리즈는 3mm 드롭 케이블 튜브로 광케이블을 분배하여 광섬유를 보호하고 FDF 단자함을 대체할 수 있습니다. SOLMate 용착 커넥터와 함께 사용하면 용착 지점이 더 이상 FDF에 노출되지 않으며 손실률을 최소화할 수 있습니다.



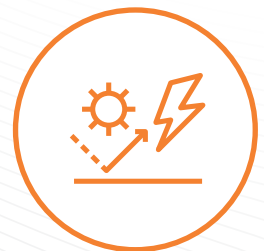
빠르고 간편한
조립 과정



초소형 사이즈



방수 및 방진
효과



UV 및 충격
방지 효과

주요 특징

- > 초소형 사이즈
- > 우레탄 외피 드랍 케이블 튜브 (버퍼)
- > 옥외용 IP65 급의 방수 방진 효과
- > UV 및 충격 방지 효과
- > 쉽고 빠른 작업 과정

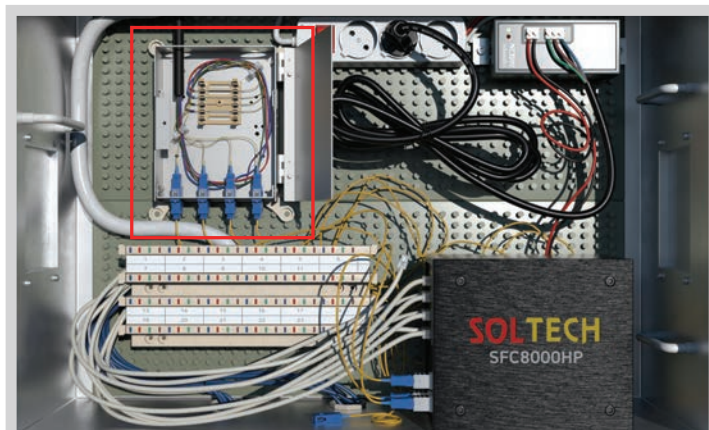
항목	사양
코어 개수	4 Cores
튜브 타입	3 mm Drop Cable
Fanout 타입	0.9 mm, 0.25 mm
광케이블 종류	7 Φ: 6 ≤ Φ < 10 광케이블 적용 12 Φ: 10 ≤ Φ < 12 광케이블 적용
외함 치수	7 Φ: 105(W) × 23(D) × 23(H) mm 12 Φ: 144(W) × 27(D) × 27(H) mm
온도	사용 온도 : -40~75 °C, 보관 온도 : -40~75 °C



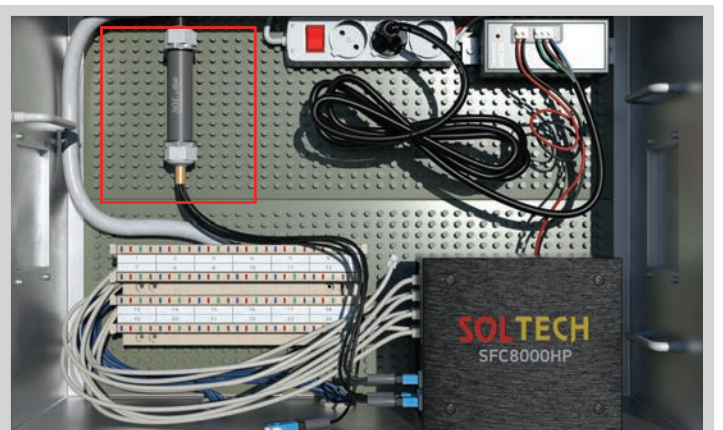
조립 과정



적용 분야 : 기존 FDF 대체



- 피그테일 용착 혹은 현장 조립형 커넥터
- 좁은 FDF 내 커넥터 용착 부위 노출
- 광케이블 여장으로 인한 불편함
- 조립 과정에서 높은 작업 불량 발생률
- 오랜 노출로 인한 히팅 슬리브의 부식 문제



- 빠른 조립
- 방수 및 방진
- 충격 내성
- 좁은 공간의 효율적인 활용
- 용착 부위가 솔메이트 커넥터 내 존재하여 외부 노출이 없음

SOLTECH GROUP 07217) 서울특별시 영등포구 당산로 41길 11, SK V1 Center W동 1702호

▶ 제품 문의 김재경 010-2019-7091 · kjk@soltech.co.kr 김동연 010-6313-2701 · kdy@soltech.co.kr 박성주 010-2924-1700 · psj2@soltech.co.kr